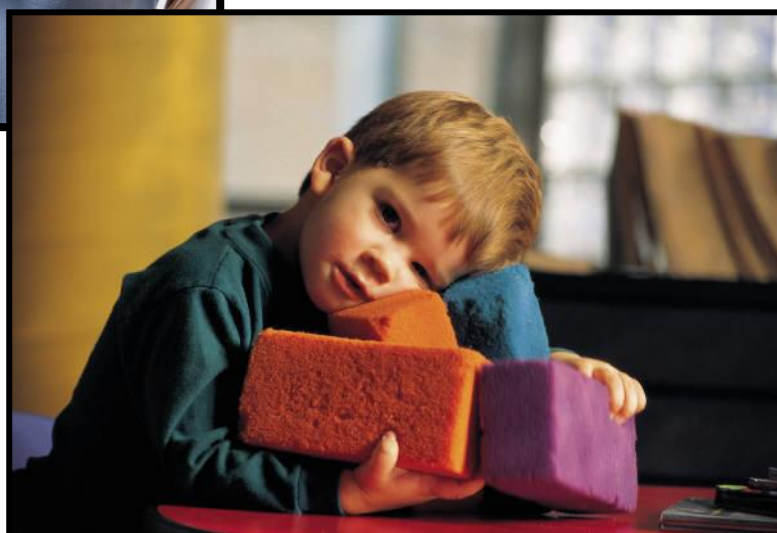


Planification annuelle 2017-2018 au préscolaire

À l'intention des parents



Évaluation au préscolaire

Guide pour les parents

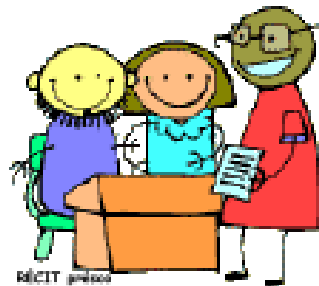
Suivre le développement de son enfant grâce à l'évaluation

Pour vous permettre de suivre adéquatement le cheminement de votre enfant et lui apporter le soutien dont il a besoin, l'école utilise différents moyens pour évaluer la progression de ses apprentissages et vous informer.






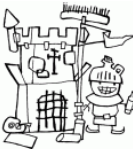
L'évaluation fait partie de l'apprentissage et de l'intervention pédagogique. À l'éducation préscolaire, l'évaluation se fait habituellement au cours des activités régulières de la classe. L'observation est le moyen privilégié d'évaluation et porte sur les attitudes, les comportements, les démarches, les stratégies et les réalisations de votre enfant. Il apprend aussi à participer à sa propre évaluation pour en arriver à reconnaître ses forces, ses défis et ses progrès.

Pour vous informer du développement des compétences de votre enfant, l'école vous fait parvenir périodiquement différentes formes de communication, dont une première communication écrite et trois bulletins.

Il importe de souligner que l'évaluation ne sert pas uniquement à situer votre enfant par rapport aux attentes du programme; elle s'avère surtout un moyen très important de l'aider à mieux se développer.



Le libellé des compétences au bulletin et le programme d'éducation préscolaire

Illustration de la compétence ¹	Libellé au bulletin	Lien avec le développement de l'enfant	Explications en lien avec le programme d'éducation préscolaire
	Se développer sur le plan sensoriel et moteur	Développement psychomoteur	<p>Agir avec efficacité dans différents contextes sur le plan sensoriel et moteur</p> <p><i>Votre enfant, par la pratique quotidienne d'activités physiques, bouge, explore l'espace qui l'entoure et manipule des objets, outils et matériaux avec précision. Il est capable d'adapter ses mouvements selon l'environnement et se sensibilise à l'importance de prendre soin de son corps et d'agir en toute sécurité.</i></p>
	Développer sa personnalité	Développement affectif	<p>Affirmer sa personnalité</p> <p><i>Votre enfant exprime ses goûts, ses besoins, ses intérêts, ses sentiments et ses émotions. Il fait des choix en fonction de lui-même, prend des initiatives et assume des responsabilités. Il est capable de reconnaître ses forces et commence à prendre conscience de ses limites.</i></p>
	Entrer en relation avec les autres	Développement social	<p>Interagir de façon harmonieuse avec les autres</p> <p><i>Votre enfant progressivement concilie ses intérêts et ses besoins à ceux d'autrui. Il apprend à régler des conflits dans un esprit de respect mutuel et de justice. Il partage ses jeux et ses idées. Il respecte les règles de vie établies par le groupe.</i></p>
	Communiquer oralement	Développement langagier	<p>Communiquer en utilisant les ressources de la langue</p> <p><i>Votre enfant démontre de l'intérêt pour la communication. Il comprend ce qu'on lui dit et il est capable de produire un message comme par exemple, de raconter une histoire, d'utiliser les bons mots et les bonnes expressions.</i></p>
	Se familiariser avec son environnement	Développement cognitif	<p>Construire sa compréhension du monde</p> <p><i>Votre enfant observe, explore, pose des questions, fait des associations en lien avec les arts, l'histoire, la géographie, la mathématique, la science et la technologie. Il exprime ce qu'il connaît et est capable de décrire sa démarche et ses stratégies utilisées lorsqu'il fait une réalisation.</i></p>
	Mener à terme des projets et des activités	Développement méthodologique	<p>Mener à terme une activité ou un projet</p> <p><i>Votre enfant s'engage, imagine, concrétise et fait preuve de persévérance dans la réalisation d'un projet ou d'une activité. Il manifeste sa satisfaction et est capable d'expliquer sa réalisation.</i></p>

¹ Les images et le tableau proviennent du Service national du RÉCIT à l'éducation préscolaire (<http://recitpresco.qc.ca>).

Nous vous rappelons les communications officielles que vous recevrez durant l'année scolaire.

Communications officielles de l'année

Première communication écrite	Vous recevrez une première communication sur l'adaptation à la maternelle le 13 octobre .
Premier bulletin	Le bulletin vous sera remis au cours des rencontres du 23 et du 24 novembre . Ce bulletin couvrira la période du 29 août au 10 novembre.
Deuxième bulletin	Le deuxième bulletin vous sera acheminé à la maison par votre enfant, le 28 février . Ce bulletin couvrira la période du 13 novembre au 16 février. Il y aura une rencontre au besoin.
Troisième bulletin	Le troisième bulletin vous sera acheminé à la maison, par la poste. Il couvrira la période s'échelonnant du 19 février jusqu'au 22 juin.

À l'éducation préscolaire, conformément au régime pédagogique, les résultats sont transmis à l'intérieur des bulletins sous forme de cotes indiquant l'état du développement des compétences. Il fait état du **cheminement** de votre enfant pour les bulletins 1 et 2.

Légende

Cote	Étapes 1 et 2	Étape 3
A	L'élève se développe très bien.	L'élève dépasse les attentes du programme.
B	L'élève se développe adéquatement.	L'élève répond aux attentes du programme.
C	L'élève se développe avec certaines difficultés.	L'élève répond partiellement aux attentes du programme.
D	L'élève éprouve des difficultés importantes.	L'élève ne répond pas aux attentes du programme.



Au bulletin 3, le bulletin fait état du **niveau atteint au regard des attentes de fin de cycle**.

Ensemble, poursuivons ce but commun qu'est l'épanouissement de votre enfant.

