

# Bienvenue à la rencontre des parents Classes d'Accueil

Année scolaire 2019-2020



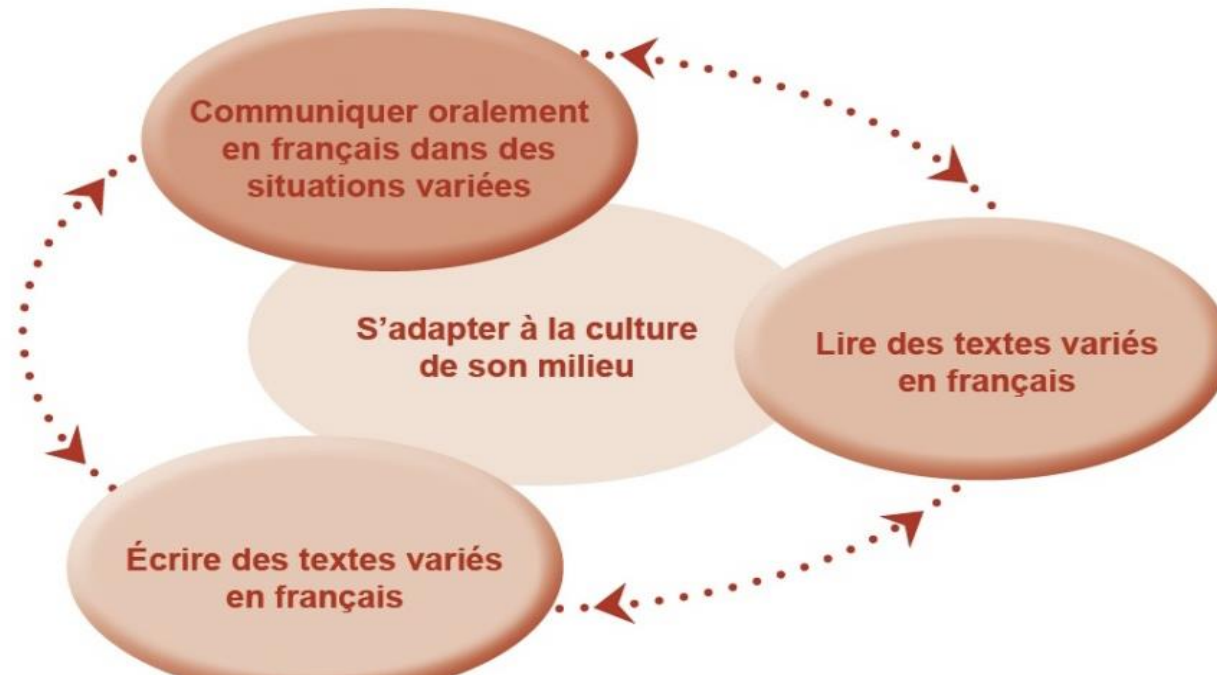
**Présentation de l'équipe-école**

**Enseignantes, spécialistes,  
professionnels**



# Programme ILSS (intégration linguistique, scolaire et sociale)

Les compétences du programme Intégration linguistique, scolaire et sociale



# Horaire de l'école

- De **7:43 à 11:20** et de **12:37 à 15h04**
- Rendez-vous obligatoire (agenda/appeal) pour rencontrer enseignants
- Pour tout retard, l'élève doit se présenter au secrétariat.
- Pour toutes absences, appeler l'école et communiquer le nom, le groupe de l'enfant et la raison de son absence (message sur boîte vocale): **514-744-2101**.
- Horaire du service de garde: 7h00 à 7h43 et de 15h04 à 18h00 (service payant \$).
- \*\* Journée pédagogique: les élèves ne se présentent pas à l'école  
**SEULS LES ÉLÈVES INSCRITS au SDG  
SERONT PRÉSENTS À L'ÉCOLE.**
- Comportement à adopter dans le transport scolaire



# DEVOIRS

- L'équipe école a décidé de ne plus donner de devoirs (exception pour les élèves du 3<sup>e</sup> cycle)
- Seul des leçons seront à l'étude ou des projets à terminer à la maison
- Plan de travail (fournitures scolaires)
- Fréquenter les bibliothèques du quartier
- Parents bénévoles-sorties



# AGENDA ET MATÉRIEL SCOLAIRE

L'agenda est un outil à **consulter tous les jours**

- Le code de vie est à lire avec votre enfant et à signer.
- Les messages écrits ( parents/enseignants), prise de rendez-vous
- Les devoirs et les leçons
- Le calendrier, l'horaire des spécialistes (préparer matériel et équipement), les projets (05.09-Fête de la rentrée)

# Habillement et site de la C.S.M.B.

- Votre enfant doit avoir une tenue de sport ( short/pantalon et chandail dans un sac à part), ainsi qu'une paire de souliers pour ses cours d'É.P.S.
- La température est changeante au Canada, merci de vérifier la météo pour habiller adéquatement votre enfant.
- Lors d'une journée de tempête, merci de vérifier via le site de la CSMB ou à la télévision si l'école est ouverte ou fermée.
- Journée tempête - Pas de transport scolaire.
- Site internet CSMB: <http://www.csmb.qc.ca>

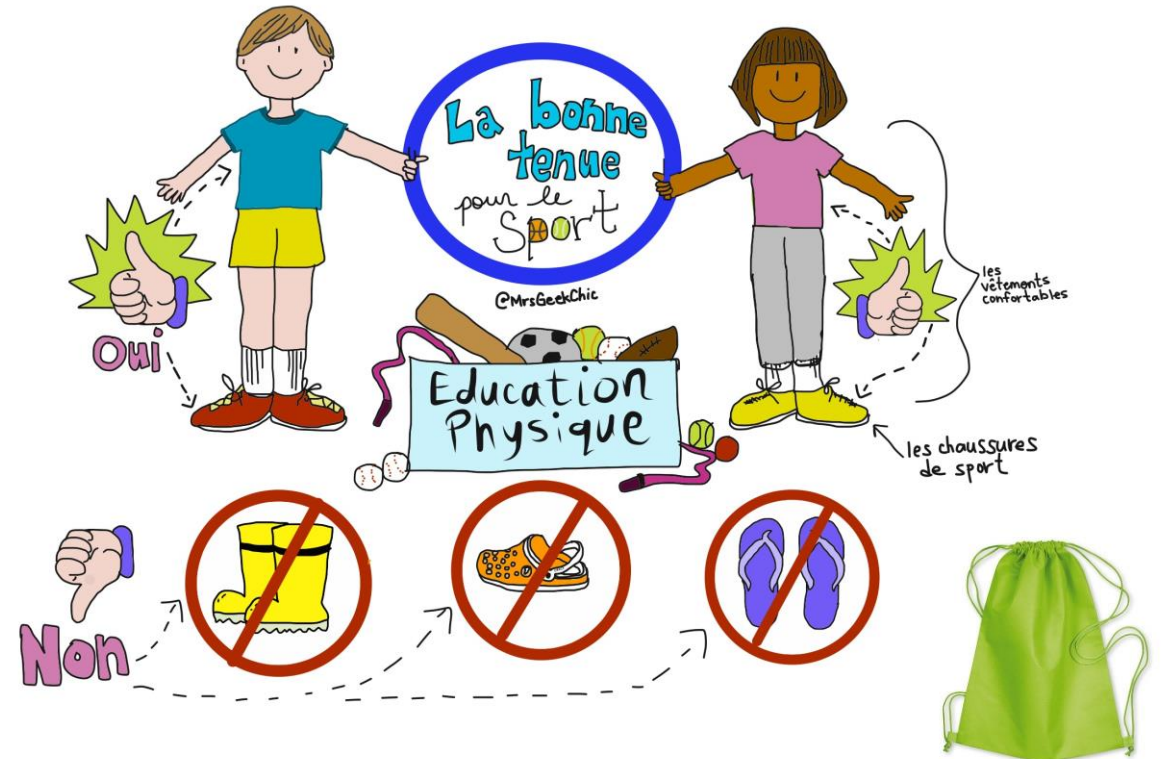
# VÊTEMENTS D'HIVER



Bottes  
imperméables



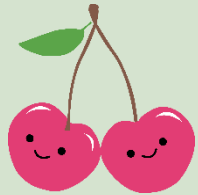
# VÊTEMENTS D'ÉDUCATION PHYSIQUE





# Collations

Oui ! Recommandé !



Fruits



Légumes



Yogourts et compotes  
à boire

Vivredelicieusement.ca



Goodfoods.ca



Fotosearch.fr

Fromage et craquelins



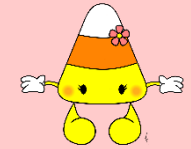
Fotosearch.fr

Non ! À éviter !



Fotosearch.fr

Chocolat et bonbons



Gifsanimes.fr

Croustilles

Barres tendres qui  
contiennent des **noix**



Dreamstime.fr

Compotes et yogourts



Mottsfruitsations.com

# Varier les repas en incluant fruits et légumes



# Sommeil

		Heure de lever							
		6h00	6h15	6h30	6h45	7h00	7h15	7h30	
		↓	↓	↓	↓	↓	↓	↓	
Âge de l'enfant		Heure de coucher							
		5 ans	18h45	19h00	19h15	19h30	19h30	20h00	20h15
		6 ans	19h00	19h15	19h30	19h30	20h00	20h15	20h30
		7 ans	19h15	19h30	19h30	20h00	20h15	20h30	20h45
		8 ans	19h30	19h30	20h00	20h15	20h30	20h45	21h00
		9 ans	19h30	20h00	20h15	20h30	20h45	21h00	21h15
		10 ans	20h00	20h15	20h30	20h45	21h15	21h15	21h30
		11 ans	20h15	20h30	20h45	21h00	21h15	21h30	21h45
12 ans	20h15	20h30	20h45	21h00	21h15	21h30	21h45		







**Merci pour votre participation!**

## **VISITE DES CLASSES**

**Bonne année scolaire 2019-2020,  
chers parents !**

